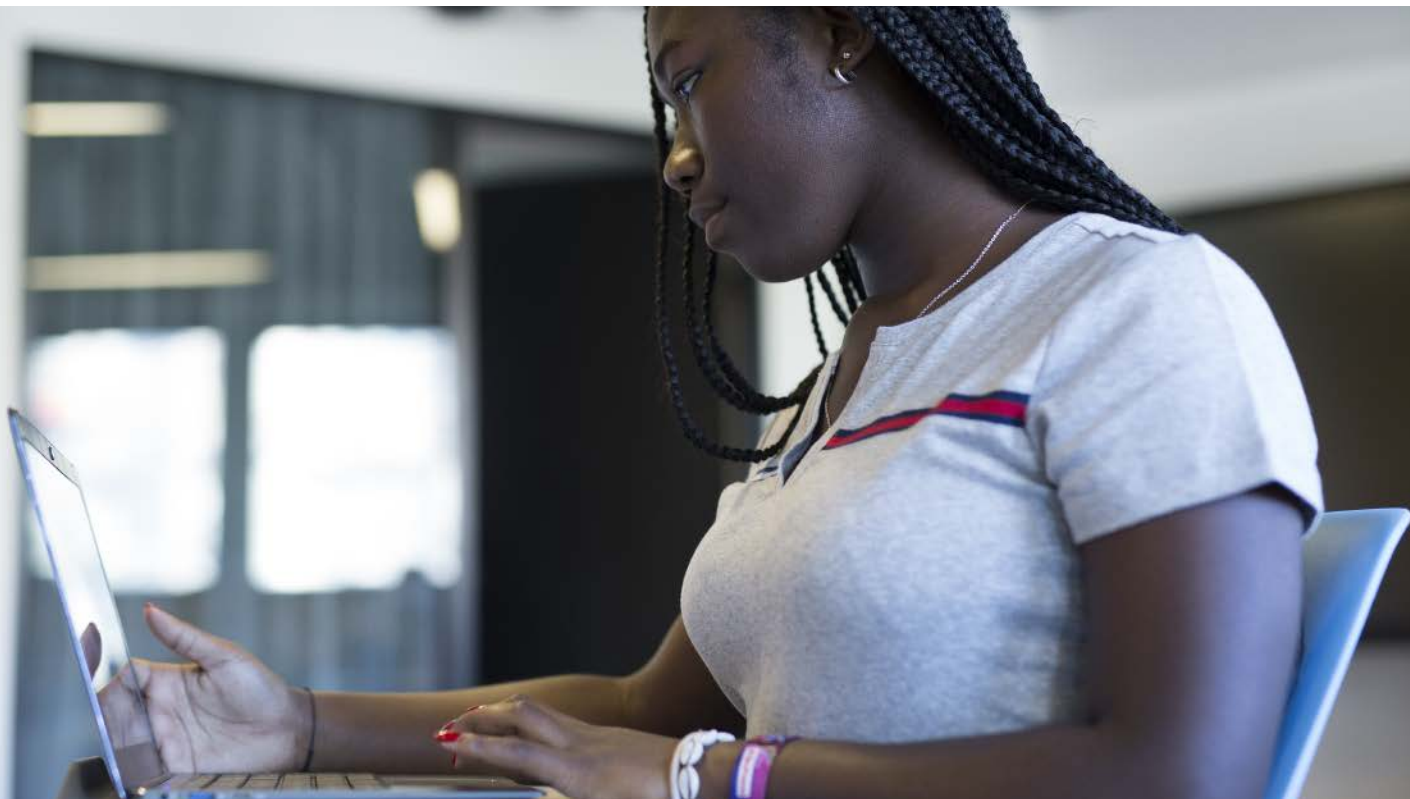


# GUIDE D'INFORMATION ET D'UTILISATION

PREMIÈRE CONNEXION AU PC Y13



Fonds européen de développement régional  
Financement dans le cadre de la réponse de l'Union à la pandémie de COVID-19

# ÉTAPES POUR UNE PREMIÈRE CONNEXION

1

## ÉTAPE 1

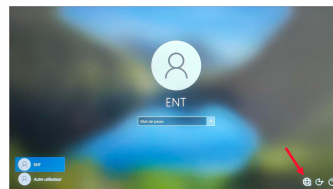
Avoir votre identifiant **ENT-MonLycee.net** et votre **mot de passe temporaire** (si ce n'est pas le cas, merci de bien vouloir vous rapprocher du coordonnateur numérique du lycée).



2

## ÉTAPE 2

Connectez votre ordinateur Y13 à un réseau internet.



3

## ÉTAPE 3

Une fois votre ordinateur connecté à internet, **deux possibilités** :

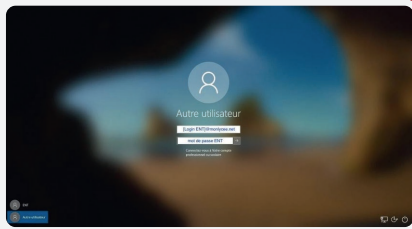
A

Si vous avez déjà activé votre compte ENT, il vous suffit de cliquer sur la session « **Autre utilisateur** » et de renseigner les informations demandées :

- **Identifiant** : votre login ENT (*donné par votre lycée*) suivi de @monlycee.net, soit **loginENT@monlycee.net**

- **Mot de passe** : mot de passe personnel que vous avez choisi lors de l'activation de votre compte ENT-MonLycee.net.

4



B

Si vous n'avez pas encore utilisé Monlycée.net, vous devez alors activer votre compte. Pour cela :

- **Aller sur monlycee.net** (depuis votre Smartphone ou la salle informatique) puis entrez le login qui vous a été donné par votre établissement. Enfin entrez votre mot de passe temporaire.
- **Définissez votre nouveau mot de passe** personnel (*attention ce mot de passe vous sera systématiquement demandé pour vous connecter au site ENT-MonLycee.net ainsi qu'à votre ordinateur Y13, il est donc important de vous en souvenir*).

- **Votre compte ENT-MonLycee.net est enfin activé.**

Sélectionnez la session « **Autre utilisateur** » sur votre ordinateur Y13 et renseigner les informations demandées :

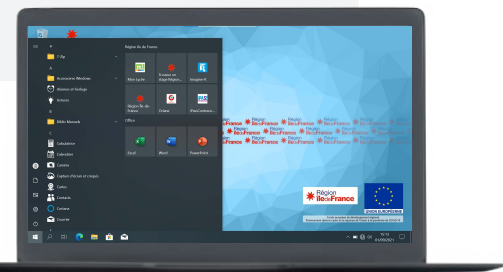
- **Identifiant** : votre login ENT (donné par votre lycée) suivi de @monlycee.net, soit loginENT@monlycee.net

- **Mot de passe** : mot de passe personnel que vous avez choisi lors de l'activation de votre compte ENT-MonLycee.net.

## ÉTAPE 4

**Votre session personnelle sur votre Y13 est ouverte !**

Nous vous souhaitons une bonne année scolaire.



# CONTACTS ET LIENS UTILES

Notre équipe est à votre disposition pour vous accompagner dans la gestion de **votre ordinateur Y13**.

## ASSISTANCE ET SAV

En cas de problème, vous pouvez vous rapprocher de votre coordonnateur numérique et/ou contacter le support Unowhy à cette adresse : <https://idf.hisqool.com/support> ou en flashant ce QR code :



## ACCOMPAGNEMENT

Rendez-vous sur le site dédié du Projet Virage Numérique : <https://iledefrance-unowhy.com>



## INFORMATION SUR LE RECYCLAGE

UNOWHY est adhérente d'Ecosystem qui garantit la collecte, la dépollution et le recyclage de nos appareils électriques en fin de vie, dans le respect des plus hautes exigences environnementales et sociales.