

LE TEST DE POSITIONNEMENT DE DÉBUT DE SECONDE

QUI ?

Tous les élèves de seconde générale et technologique et de seconde professionnelle

QUAND ?

Au cours de la 2^e quinzaine de septembre

POURQUOI ?

Préparer l'accompagnement personnalisé de chaque élève

COMMENT ?

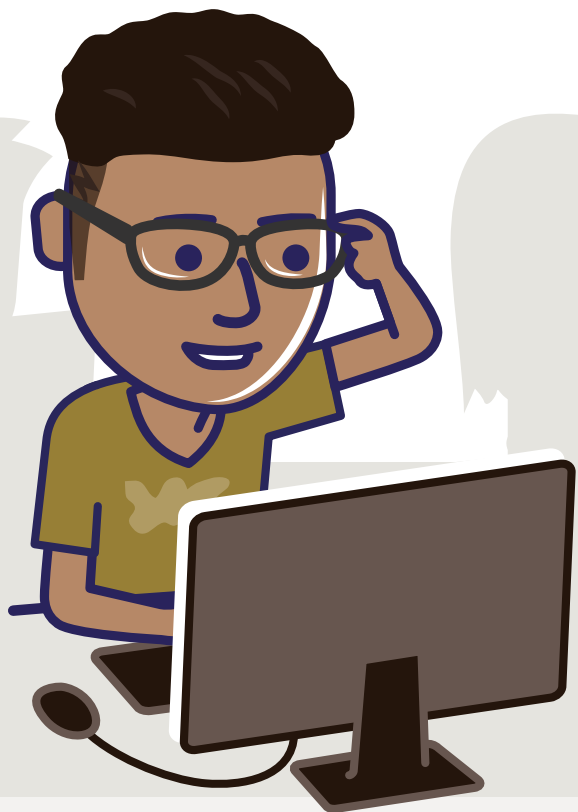
Au lycée, sur une plateforme numérique (les adaptations et les outils de compensation habituels des élèves ayant des besoins éducatifs particuliers sont mis en œuvre)

Le test de positionnement comprend 2 passations

FRANÇAIS

50 minutes

- ✓ Compréhension de l'oral
- ✓ Compréhension de l'écrit
- ✓ Compréhension du fonctionnement de la langue



MATHÉMATIQUES

50 minutes

- ✓ Organisation et gestion de données
 - ✓ Nombres et calcul
 - ✓ Géométrie
 - ✓ Calcul littéral
- Exercices différents selon la voie



Résultats

La correction est automatisée.

Les résultats des élèves sont communiqués à leurs représentants légaux et sont utilisés lors de l'accompagnement personnalisé.

